

# 家賃並みの支払いで おどろきの高品質。



購入の主な優遇制度

- 住宅ローン減税13年
- 不動産取得税の軽減処置



## ドウハウス PREMIUM

—プレミアム—



新モデル  
「プレミアム」  
の特徴

瓦  
屋根

耐久性が高く、  
高級感のある  
屋根材

光セラ  
外壁

外壁メンテナンスは、  
40年後に。365日  
お掃除不要

耐震  
等級3

最もレベルの高い  
耐震性能・地震保険  
の割引適用

低炭素  
住宅

環境にやさしく、  
お財布にも  
やさしい

お金から  
考える

## My HOME 相談会

いくら借りられる？  
返済計画って？

要予約

ハウストゥ 松江

0852-33-7778



ローン借入 **成功例**

Case.1

年取に不安があり、ローンに通るか不安でしたが、問題ありませんでした！



月々のお支払い 約 **5.7** 万円

年取 **250** 万円  
奥様年取100万円  
会社員 (31歳)

勤続3年 | 家族4人  
金利0.9% (10年固定) | 頭金0円  
借入2,300万円 | 返済期間40年  
ボーナス0円

Case.2

転職半年程度だったので、諦めようと思っていたのですが、私でも買えました！



月々のお支払い 約 **7.2** 万円

年取 **320** 万円  
会社員 (23歳)

勤続半年 | 家族3人  
金利0.9% (10年固定) | 頭金0円  
借入2,900万円 | 返済期間40年  
ボーナス0円

Case.3

賃貸のままでと将来が不安でした。シングルマザーですが、問題なく購入できました。



月々のお支払い 約 **6.4** 万円

年取 **330** 万円  
会社員 (29歳)

勤続7年 | 家族2人  
金利1.0% (当初10年) | 頭金0円  
借入2,300万円 | 返済期間35年  
ボーナス0円

Case.4

この歳からでも大丈夫でした。お老後に向けて、憧れの平屋に住みます！



月々のお支払い 約 **8.4** 万円

年取 **550** 万円  
会社員 (59歳)

勤続16年 | 家族2人  
金利1.0% (当初10年)  
頭金300万円 | 借入2,000万円  
返済期間22年 | ボーナス0円

住まいのすべてを、スマートに。  
**HOUSEDO**  
ハウストゥ 松江

〒690-0017 松江市西津田5-1-1

広告有効期限: 2022年11月末日

0852-33-7778

【毎週水曜日が定休日です。土曜・日曜・祝日営業しています!】

西日本ホーム株式会社 [売主・仲介]

一般建設業許可番号 国土交通大臣 (般-30) 第18110号  
宅地建物取引業者 免許番号 国土交通大臣 (3) 第8218号  
全国宅地建物取引業保証協会会員 不動産公正取引協議会会員

松江不動産 買取相談室

買取強化中

秘密  
厳守

査定  
無料





これから完成する建売 **ドゥハウス** まとめ

建売 **OPEN HOUSE** 予約制 開催中! 0852-33-7778

私たちがご案内します!



**1 NEW PREMIUM**  
-プレミアム-

販売価格 **3,280** 万円

月々のお支払い 約 **8.2** 万円

浜乃木2丁目2号地

**4LDK**  
P 3台  
乃木小



●松江市浜乃木2丁目付近 ●JR乃木駅 徒歩5分  
●土地142.12㎡ ●建物90.88㎡ ●令和5年3月完成予定

**2 NEW PREMIUM**  
-プレミアム-

販売価格 **3,380** 万円

月々のお支払い 約 **8.4** 万円

浜乃木2丁目1号地

**4LDK**  
P 4台  
乃木小



●松江市浜乃木2丁目付近 ●JR乃木駅 徒歩5分  
●土地142.10㎡ ●建物102.68㎡ ●令和5年3月完成予定

**3**

販売価格 **2,780** 万円

月々のお支払い 約 **6.9** 万円

古志原テラス2号地

**3LDK**  
P 3台  
古志原小



●松江市古志原2丁目17付近 ●上谷バス停 徒歩8分 ●土地154.61㎡ ●建物81.14㎡ ●令和5年3月完成予定

**4**

販売価格 **2,980** 万円

月々のお支払い 約 **7.4** 万円

古志原テラス1号地

**4LDK**  
P 3台  
古志原小



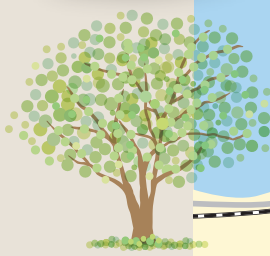
●松江市古志原2丁目17付近 ●上谷バス停 徒歩8分 ●土地246.37㎡ ●建物102.68㎡ ●令和5年3月完成予定

**NEXT**

竹矢

玉湯町湯町

建築予定あります!



気になる物件があればお気軽にお問い合わせください。



**5 PREMIUM**  
-プレミアム-

販売価格 **3,380** 万円

月々のお支払い 約 **8.4** 万円

山代町 **低炭素**

**4LDK**  
P 4台  
大庭小



●松江市山代町451-38 ●山代町バス停徒歩4分 ●土地212.62㎡ ●建物114.27㎡ ●令和5年2月完成予定

**7**

販売価格 **2,780** 万円

月々のお支払い 約 **6.9** 万円

出雲郷テラス1号地

**4LDK**  
P 3台  
出雲郷小



●松江市東出雲町出雲郷 ●大木バス停徒歩3分 ●土地151.46㎡ ●建物90.88㎡ ●令和5年3月完成予定 ●水道負担金111,040円要

**9**

販売価格 **2,780** 万円

月々のお支払い 約 **6.9** 万円

黒田町西原

**4LDK**  
P 3台  
城北小



●松江市黒田町西原535-11 ●堀川遊覧船のりばバス停徒歩3分 ●土地166.17㎡ ●建物90.46㎡ ●令和4年2月築

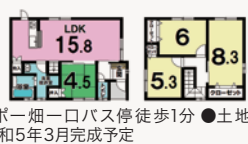
**6 PREMIUM**  
-プレミアム-

販売価格 **3,080** 万円

月々のお支払い 約 **7.7** 万円

大庭6号地 **低炭素**

**4LDK**  
P 3台  
大庭小



●松江市大庭町52-21 ●コーポ一畑一口バス停徒歩1分 ●土地178.82㎡ ●建物90.88㎡ ●令和5年3月完成予定


**8**

販売価格 **2,480** 万円

月々のお支払い 約 **6.2** 万円

玉湯町林3号地

**4LDK**  
P 3台  
玉湯学園



●松江市玉湯町林508-3 ●本郷三叉路バス停1分 ●土地214.34㎡ ●建物86.12㎡ ●水道負担金55,000円要 ●令和4年8月完成予定

**10**

販売価格 **2,480** 万円

月々のお支払い 約 **6.2** 万円

東津田町2号地

**3LDK**  
P 2台  
津田小



●松江市東津田町2241-39 ●上谷バス停 徒歩8分 ●土地118.24㎡ ●建物81.14㎡ ●令和4年9月完成 ●水道負担金88,000円要

\*ローン返済例は期間：40年、頭金0円、金利0.9%、固定10年の場合です。\*当初10年の金額を掲載します。

住まいのすべてを、スマートに。  
**HOUSEDO**  
ハウスドゥ 松江

〒690-0017 松江市西津田5-1-1  
広告有効期限:2022年11月末日

**0852-33-7778**

[毎週水曜日が定休日です。土曜・日曜・祝日営業しています!]

西日本ホーム株式会社 [売主・仲介]  
一般建設業許可番号 国土交通大臣(般-30)第18110号  
宅地建物取引業者 免許番号 国土交通大臣(3)第8218号  
全国宅地建物取引業保証協会会員 不動産公正取引協議会会員

松江不動産 **買取相談室**  
買取強化中 秘密厳守 査定無料

