



これから完成する建売 **ドウハウス**まとめ

建売 **OPEN HOUSE** 予約制 開催中! 0852-33-7778

私たちがご案内します!



1 NEW
古志原テラス1号地

販売価格 **2,980** 万円

月々のお支払い 約 **7.4** 万円

4LDK
P 3台
古志原小

●松江市古志原2丁目17付近 ●上谷バス停徒歩8分 ●土地246.37㎡ ●建物102.68㎡ ●令和5年3月完成予定

2
山代町

販売価格 **3,380** 万円

月々のお支払い 約 **8.4** 万円

4LDK
P 4台
大庭小

●松江市山代町451-38 ●山代町バス停徒歩4分 ●土地212.62㎡ ●建物114.27㎡ ●令和5年2月完成予定

3 PREMIUM
大庭6号地

販売価格 **3,080** 万円

月々のお支払い 約 **7.7** 万円

4LDK
P 3台
大庭小

●松江市大庭町52-21 ●コーポ一畑一口バス停徒歩1分 ●土地178.82㎡ ●建物90.88㎡ ●令和5年3月完成予定

4
出雲郷テラス1号地

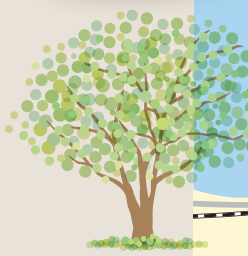
販売価格 **2,780** 万円

月々のお支払い 約 **6.9** 万円

4LDK
P 3台
出雲郷小

●松江市東出雲町出雲郷 ●大木バス停徒歩3分 ●土地151.46㎡ ●建物90.88㎡ ●令和5年3月完成予定 ●水道負担金111,040円要

NEXT
山代
出雲郷
建築予定あります!



気になる物件があればお気軽にお問い合わせください。



5 PREMIUM
揖屋11号地

販売価格 **2,680** 万円

月々のお支払い 約 **6.7** 万円

4LDK
P 4台
揖屋小

●松江市東出雲町揖屋2728-61 ●崎田会館前バス停徒歩4分 ●土地238.26㎡ ●建物102.68㎡ ●水道負担金210,060円要 ●令和4年7月完成

6
揖屋6号地

販売価格 **2,380** 万円

月々のお支払い 約 **5.9** 万円

4LDK
P 3台
揖屋小

●松江市東出雲町揖屋2728-55 ●崎田会館前バス停徒歩4分 ●土地149.12㎡ ●建物90.88㎡ ●令和4年7月完成 ●水道負担金62,630円要

7
東津田町2号地

販売価格 **2,480** 万円

月々のお支払い 約 **6.2** 万円

3LDK
P 2台
津田小

●松江市東津田町2241-39 ●上谷バス停徒歩8分 ●土地118.24㎡ ●建物81.14㎡ ●令和4年9月完成 ●水道負担金88,000円要

8
玉湯町林3号地

販売価格 **2,480** 万円

月々のお支払い 約 **6.2** 万円

4LDK
P 3台
玉湯学園

●松江市玉湯町林508-3 ●本郷三叉路バス停1分 ●土地214.34㎡ ●建物86.12㎡ ●水道負担金55,000円要 ●令和4年8月完成予定

9
黒田町西原

販売価格 **2,780** 万円

月々のお支払い 約 **6.9** 万円

4LDK
P 3台
城北小

●松江市黒田町西原535-11 ●堀川遊覧船のりばバス停徒歩3分 ●土地166.17㎡ ●建物90.46㎡ ●令和4年2月築

10
西川津町1号地

販売価格 **2,480** 万円

月々のお支払い 約 **6.2** 万円

4LDK
P 3台
川津小

●松江市西川津町710-42 ●大内谷バス停徒歩9分 ●土地115.75㎡ ●建物90.88㎡ ●令和3年8月完成 ●売主

*ローン返済例は期間：40年、頭金0円、金利0.9%、固定10年の場合です。*当初10年の金額を掲載します。

住まいのすべてを、スマートに。
HOUSEDO 〒690-0017 松江市西津田5-1-1
ハウスドゥ 松江 広告有効期限:2022年11月15日

0852-33-7778
【毎週水曜日が定休日です。土曜・日曜・祝日営業しています!】

西日本ホーム株式会社 [売主・仲介]
一般建設業許可番号 国土交通大臣(般-30)第18110号
宅地建物取引業者 免許番号 国土交通大臣(3)第8218号
全国宅地建物取引業保証協会会員 不動産公正取引協議会会員

松江不動産 **買取相談室**
買取強化中 秘密厳守 査定無料

